

Niederdruck Reduzierventil J125

- > Anschluss:
 3/4 ... 2 (ISO G)
 DN 20 ... 50, PN10
- > Große Membran
 für exzellente
 Druckregelung
- > Beliebige Einbau-
 position, da Membran
 stufenlos ausrichtbar



Technische Merkmale

Die Druckminderer der Baureihe J125 dienen zur Druckreduzierung von Luft und neutralen Gasen auf mbar-Größenordnungen im gastechnischen Anlagenbau. Sie werden eingesetzt als Tankbeatmungsregler, für Brenn- und Heizgasregelungen und in anderen Anwendungen mit hohen Anforderungen an Genauigkeit, stabiler Regelung und robuster Bauweise.

Anwendungsbereiche:

- Tankbeatmung
- Inertisierung
- Heiz-/Brenngasregelung

Medium:

Luft, neutrale Gase

Eingangsdruck:

10 bar Standard

Ausgangsdruck:

5 ... 140 mbar (G3/4 ... 1)

5 ... 350 mbar (G1 1/2 ... 2)

Leckage:

Blasendicht

Temperaturbereich:

-10 ... +60°C (+80°C)

(14 ... +140°F (+176°F))

Material:

G3/4 & 1:

Gehäuse: Spähguss

Ventilsitz: Messing

Regelscheibe, O-Ring, USSA

Membran, Sicherheitsmembran:
 synthetischer Nitrilkautschuk (Buna)

USSA Ventilscheibe, O-Ring:

synthetischer Nitrilkautschuk

Regelventil, USSA Ventil:

Aluminiumlegierung

Reglergehäuse & Deckel, USSA

Gehäuse & Deckel:

Aluminiumlegierung

Regler & USSA Ventilspindel:

Edelstahl BS EN 10088-3

Membran (Regler):

verstärkter synthetischer Kautschuk

Entlastungsventil, Federhalter,

USSA Innenteile: Acetalharz

Hebelarm, Regler Membranplatte,

Entlüftungsventile, Befestigungs-

platte: Baustahl, verzinkt und

passiviert

Federn: Kohlenstoffstahl, verzinkt

und beschichtet

G1 1/2 & 2:

Gehäuse: Spähguss

Ventilsitz: Messing

Regelscheibe, O-Ring, USSA

Membran, Sicherheitsmembran:

synthetischer Nitrilkautschuk (Buna)

USSA Ventilscheibe, O-Ring:

synthetischer Nitrilkautschuk

Regelventil, USSA Ventil:

Aluminiumlegierung

Reglergehäuse & Deckel, USSA

Gehäuse & Deckel:

Aluminiumlegierung

Regler & USSA Ventilspindel:

Edelstahl

Membran (Regler):

verstärkter synthetischer Kautschuk

Entlastungsventil, Federhalter,

USSA Innenteile: Acetalharz

Hebelarm, Regler Membranplatte,

Entlüftungsventile, Befestigungs-

platte: Baustahl, verzinkt und

passiviert

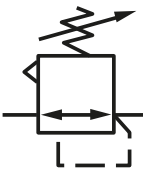
Federn: Kohlenstoffstahl, verzinkt

und beschichtet

Optionen:

Einschraubflansche PN10

Technische Daten G3/4 ... 1 / DN 20 ... 25

Symbol	Federbereich (mbar)	Feder-Teil-Nr.	Farbkennzeichen
	5... 15	J12506-041	Hellgrün / Gelb
	12...25	J12506-042	Hellgrün / Schwarz
	22... 35	J12506-043	Hellgrün / Orange
	32...50	J12506-044	Hellgrün / Braun
	45... 75	J12506-045	Hellgrün / Rot
	70 ... 140	J12506-046	Hellgrün / Dunkelblau

Technische Daten G1 1/2 ... 2 / DN 40 ... 50

Symbol	Federbereich (mbar)	Feder-Teil-Nr.	Farbkennzeichen
	8,8...15	J12509-091	Rot
	14...20	J12509-092	Orange
	21... 35	J12509-093	Gelb
	36...70	J12509-094	Grün
	69 ... 138	J12509-095	Königsblau
	104 ... 173	J12509-096	Braun / Königsblau
	138 ... 207	J12509-097	Braun / Grün
	207 ... 350	J12509-098	Schwarz / Grün

J125, G3/4 ... 1 / DN 20 ... 25

Ventilsitz (mm)	Max. Eingangsdruck (bar)
3,5	8,6
5,0	5,2
8,0	2,4
10,0	1,7

J125, G1 1/2 ... 2 / DN 40 ... 50

Ventilsitz (mm)	Max. Eingangsdruck (bar)
6,35	8,6
9,5	6,8
12,7	5,5
15,9	5
19,1	4,5
22,2	2,7
25,4	2
31,8	1,5

Typenschlüssel

J125 -

Ausführung	Kennung
Standard	S1
Mit Sicherheitsabblaseventil (ÜV)	S2
Anschluss	Kennung
G3/4 Innengewinde	G34
G1 Innengewinde	G1
G1 1/2 Innengewinde	G112
G2 Innengewinde	G2
Flansch DN20, PN 10, Form C	20
Flansch DN25, PN 10, Form C	25
Flansch DN40, PN 10, Form C	40
Flansch DN50, PN 10, Form C	50

Ventilsitz (mm)	Kennung
3,5 (nur bei G3/4 & G1)	35
5,0 (nur bei G3/4 & G1)	50
8,0 (nur bei G3/4 & G1)	80
10,0 (nur bei G3/4 & G1)	100
6,35 (nur bei G1 1/2 & G2)	63
9,5 (nur bei G1 1/2 & G2)	95
12,7 (nur bei G1 1/2 & G2)	127
15,6 (nur bei G1 1/2 & G2)	160
19,1 (nur bei G1 1/2 & G2)	190
22,2 (nur bei G1 1/2 & G2)	220
25,4 (nur bei G1 1/2 & G2)	250
31,8 (nur bei G1 1/2 & G2)	320
Ausgangsdruckbereich (mbar)	Kennung
5...15 (nur bei G3/4 & G1)	15
12...25 (nur bei G3/4 & G1)	25
22...35 (nur bei G3/4 & G1)	35
32...50 (nur bei G3/4 & G1)	50
45...75 (nur bei G3/4 & G1)	75
72...140 (nur bei G3/4 & G1)	140
8,8...15 (nur bei G1 1/2 & G2)	15
14...20 (nur bei G1 1/2 & G2)	20
21...35 (nur bei G1 1/2 & G2)	35
36...70 (nur bei G1 1/2 & G2)	70
69...138 (nur bei G1 1/2 & G2)	140
104...173 (nur bei G1 1/2 & G2)	170
138...207 (nur bei G1 1/2 & G2)	210
207...350 (nur bei G1 1/2 & G2)	350

Durchsatz in Nm³/h Luft – G3/4 ... 1

Ausgangsdruckbereich (mbar)	5 ... 15		12 ... 25		22 ... 35		32 ... 50		45 ... 75		72 ... 140	
Einstelldruck (mbar)	10		20		30		40		60		100	
Eingangsdruck (mbar)	Ventilsitz (mm)											
250	3,5	4,7	4,2	4,3	4,7	4,5	4,2					
500	3,5	6,4	5,8	6,9	7,3	7,3	6,7					
750	3,5	8,9	8,2	9,1	9,4	9,5	9,0					
1000	3,5	11,7	10,4	10,7	10,6	10,6	11,2					
1250	3,5	12,6	12,5	11,9	11,8	11,8	12,5					
1500	3,5	14,0	13,9	13,5	13,1	13,1	13,7					
2000	3,5	16,7	15,7	15,5	15,4	15,4	16,4					
2500	3,5	19,4	19,1	18,7	18,1	18,1	18,6					
3000	3,5	21,8	21,4	21,0	21,1	20,9	21,4					
3500	3,5	25,1	24,3	23,7	23,4	23,4	24,1					
4000	3,5	27,6	27,2	26,4	26,1	26,1	26,9					
5000	3,5	33,2	33,2	33,3	33,4	33,4	32,4					
6000	3,5	38,8	38,8	38,9	39,0	38,8	38,7					
7000	3,5	44,3	44,3	44,0	44,1	44,2	44,3					
8000	3,5	49,7	49,7	49,7	49,7	49,7	49,8					
250	5,0	6,3	7,5	7,6	7,6	7,9	7,0					
500	5,0	13,9	12,7	13,2	11,9	12,2	11,6					
750	5,0	19,0	17,4	17,7	16,0	17,3	14,5					
1000	5,0	21,5	21,9	21,6	21,6	20,6	19,8					
1250	5,0	24,8	24,5	24,5	24,7	24,7	23,2					
1500	5,0	27,8	27,6	26,9	27,2	27,5	26,2					
2000	5,0	33,0	33,0	32,3	32,3	32,4	31,4					
2500	5,0	38,5	38,1	37,8	38,0	38,8	37,6					
3000	5,0	44,7	43,6	43,2	43,9	44,0	43,4					
3500	5,0	50,2	49,1	48,2	49,3	49,3	48,7					
4000	5,0	54,8	54,4	54,2	54,9	54,5	55,2					
5000	5,0	64,9	64,9	64,9	64,9	65,0	65,0					
100	8,0	10,3	9,7	9,2	8,6	7,1	-					
250	8,0	11,7	16,0	15,9	16,0	15,9	11,3					
500	8,0	27,7	29,1	29,1	27,1	26,3	22,1					
750	8,0	39,8	40,4	39,3	37,4	37,4	30,4					
1000	8,0	48,1	47,0	47,3	47,6	48,4	36,0					
1250	8,0	57,3	54,8	58,5	55,3	57,8	42,3					
1500	8,0	61,5	59,3	66,0	63,6	63,5	49,8					
2000	8,0	79,7	69,7	78,4	78,9	75,9	64,0					
2500	8,0	89,6	84,7	92,1	91,4	88,4	81,9					
50	10,0	10,1	6,4	5,2	-	-	-					
100	10,0	10,9	10,4	9,8	9,0	7,4	-					
250	10,0	19,4	19,4	20,7	19,9	19,4	16,6					
500	10,0	33,2	33,2	34,4	33,2	31,8	26,3					
750	10,0	47,0	47,5	49,6	47,0	47,3	40,1					
1000	10,0	58,1	62,3	61,7	58,1	55,3	55,3					
1250	10,0	69,2	71,9	70,8	68,9	66,4	67,8					
1500	10,0	77,5	79,7	80,8	81,6	78,8	71,8					
1700	10,0	85,9	85,9	89,2	87,2	87,2	78,9					

Durchsatz in Nm³/h Luft – G1 1/2

Ausgangsdruckbereich (mbar)	8,8 ... 15	14 ... 20	21 ... 35	36 ... 70	69 ... 138	104 ... 173	138 ... 207	207 ... 350	
Einstelldruck (mbar)	15	17,5	35	60	100	150	200	345	
Eingangsdruck (mbar)	Ventilsitz (mm)								
350	6,35	25,7	26,5	24,2	22,7	22,7	19,7	16,7	-
689	6,35	37,8	38,6	37,1	37,8	35,6	28,8	34,1	26,5
1000	6,35	45,4	45,4	44,7	43,9	43,9	42,4	41,6	41,6
1500	6,35	57,5	57,5	56,8	54,5	54,5	56,8	53,0	56,8
2000	6,35	68,9	69,6	68,9	68,1	64,3	71,9	68,1	71,9
3000	6,35	91,6	91,6	91,6	95,4	87,0	90,8	83,3	87,0
4000	6,35	109,7	113,5	117,3	117,3	109,7	117,3	106,0	113,5
5000	6,35	121,1	124,9	132,5	132,5	128,7	136,2	128,7	132,5
6000	6,35	136,2	140,0	136,2	140,0	136,2	143,8	136,2	140,0
8000	6,35	174,1	174,1	181,6	174,1	174,1	181,6	162,7	170,3
69	9,5	15,1	15,1	-	-	-	-	-	-
138	9,5	25,7	27,2	21,2	-	-	-	-	-
200	9,5	30,3	31,8	28,8	28,8	-	-	-	-
350	9,5	40,1	41,6	37,8	40,1	33,3	31,8	31,0	-
689	9,5	57,5	59,0	54,5	60,5	51,5	53,0	55,3	43,9
1000	9,5	65,8	69,6	66,6	74,9	65,1	68,9	71,9	60,5
1500	9,5	78,7	81,7	82,5	93,1	84,0	87,8	92,3	86,3
2000	9,5	90,1	93,9	95,4	115,0	98,4	110,5	114,3	106,0
3000	9,5	106,0	109,0	118,8	140,8	134,7	143,8	148,3	143,8
4000	9,5	121,1	124,1	134,7	165,0	158,9	174,1	183,2	178,6
5000	9,5	136,2	140,0	156,7	184,7	174,1	189,2	199,8	195,3
7000	9,5	-	-	-	213,4	214,9	222,5	235,4	237,7
50	12,7	20,4	21,9	-	-	-	-	-	-
69	12,7	25,0	26,5	20,4	-	-	-	-	-
138	12,7	37,1	39,4	34,1	36,3	-	-	-	-
200	12,7	43,1	46,2	41,6	46,2	31,8	-	-	-
350	12,7	54,5	56,8	56,0	62,8	47,7	48,4	51,5	-
689	12,7	70,4	73,4	77,2	87,0	71,9	79,5	86,3	68,1
1000	12,7	81,0	84,0	91,6	102,2	89,3	99,1	112,8	94,6
1500	12,7	90,8	93,9	107,5	125,6	115,0	126,4	137,7	131,7
2000	12,7	99,9	103,7	118,8	137,7	136,2	149,9	168,0	159,7
3000	12,7	115,0	118,8	137,7	160,5	165,8	186,2	213,4	207,4
4000	12,7	131,7	134,7	157,4	177,1	190,0	221,0	243,7	246,7
5000	12,7	-	-	-	188,5	207,4	237,7	260,4	264,1
50	15,6	24,2	25,0	-	-	-	-	-	-
69	15,6	28,8	30,3	24,2	-	-	-	-	-
138	15,6	40,1	42,4	37,1	50,7	-	-	-	-
200	15,6	45,4	48,4	43,9	56,8	40,9	-	-	-
350	15,6	54,5	57,5	56,8	74,9	58,3	58,3	59,0	-
689	15,6	67,4	70,4	72,7	97,6	87,0	90,8	96,9	78,7
1000	15,6	75,7	79,5	87,0	112,8	103,7	110,5	126,4	106,7
1500	15,6	85,5	90,8	99,9	128,7	128,7	139,3	156,7	147,6
2000	15,6	93,1	96,9	112,0	143,8	148,3	159,7	180,9	170,3
3000	15,6	107,5	112,8	130,9	158,9	176,3	192,2	217,2	218,0
4000	15,6	-	-	146,8	174,1	196,0	217,2	245,2	255,8
5000	15,6	-	-	-	-	204,4	230,1	260,4	272,5

Durchsatz in Nm³/h Luft – G1 1/2

Ausgangsdruckbereich (mbar)	8,8 ... 15	14 ... 20	21 ... 35	36 ... 70	69 ... 138	104 ... 173	138 ... 207	207 ... 350	
Einstelldruck (mbar)	15	17,5	35	60	100	150	200	345	
Eingangsdruck (mbar)	Ventilsitz (mm)								
50	19,1	30,3	32,5	-	-	-	-	-	
69	19,1	36,3	38,6	28,0	-	-	-	-	
138	19,1	48,4	51,5	43,1	53,7	-	-	-	
200	19,1	54,5	58,3	53,0	65,1	43,9	-	-	
350	19,1	68,1	70,4	68,1	84,8	65,8	66,6	72,7	
689	19,1	85,5	87,0	90,8	113,5	93,1	103,7	116,6	
1000	19,1	96,1	97,6	104,4	126,4	116,6	129,4	142,3	
1500	19,1	113,5	116,6	123,4	146,1	137,0	152,9	180,1	
2000	19,1	128,7	131,7	138,5	160,5	158,9	181,6	207,4	
3000	19,1	146,8	148,3	161,2	184,7	196,8	214,2	257,3	
4000	19,1	-	-	183,2	206,6	215,7	243,7	300,5	
5000	19,1	-	-	-	212,7	224,8	254,3	313,3	
50	22,2	31,0	34,1	-	-	-	-	-	
69	22,2	38,6	42,4	-	-	-	-	-	
138	22,2	53,0	57,5	50,7	-	-	-	-	
200	22,2	59,8	65,1	64,3	74,2	-	-	-	
350	22,2	71,9	77,2	82,5	99,1	75,7	77,2	82,5	
689	22,2	93,1	98,4	109,7	135,5	113,5	126,4	146,1	
1000	22,2	110,5	116,6	130,2	149,9	143,8	155,9	171,1	
1500	22,2	137,7	142,3	153,6	178,6	177,1	194,5	218,0	
2000	22,2	-	-	174,8	201,3	207,4	227,1	260,4	
2500	22,2	-	-	-	218,7	230,8	255,1	292,1	
3000	22,2	-	-	-	-	251,3	277,0	327,7	
50	25,4	35,6	38,6	30,3	-	-	-	-	
69	25,4	40,9	43,1	37,1	-	-	-	-	
138	25,4	53,7	57,5	55,3	-	-	-	-	
200	25,4	58,3	63,6	63,6	79,5	53,0	55,3	-	
350	25,4	71,1	74,9	81,7	99,1	79,5	87,0	90,8	
689	25,4	91,6	95,4	102,9	126,4	113,5	135,5	149,9	
1000	25,4	102,2	104,4	119,6	143,8	136,2	158,9	174,1	
1500	25,4	-	-	143,0	162,7	162,7	186,2	215,7	
2000	25,4	-	-	-	177,9	185,4	210,4	241,4	
50	31,8	32,5	34,1	36,3	-	-	-	-	
69	31,8	37,8	40,1	42,4	-	-	-	-	
138	31,8	50,0	55,3	62,1	72,7	-	-	-	
200	31,8	59,0	62,1	69,6	88,6	62,8	-	-	
350	31,8	71,1	73,4	88,6	108,2	92,3	106,7	109,0	
689	31,8	-	-	112,8	134,7	131,7	157,4	158,9	
1000	31,8	-	-	129,4	152,1	158,9	174,8	186,9	
1500	31,8	-	-	-	-	177,1	203,6	224,0	
2000	31,8	-	-	-	-	-	230,1	252,0	

Durchsatz in Nm³/h Luft – G2

Ausgangsdruckbereich (mbar)	8,8 ... 15	14 ... 20	21 ... 35	36 ... 70	69 ... 138	104 ... 173	138 ... 207	207 ... 350	
Einstelldruck (mbar)	15	17,5	35	60	100	150	200	345	
Eingangsdruck (mbar)	Ventilsitz (mm)								
350	6,35	26,5	26,5	26,5	28,0	18,9	19,7	16,7	-
689	6,35	34,1	37,8	37,8	34,8	30,3	28,8	34,1	26,5
1000	6,35	45,4	45,4	45,4	45,4	41,6	42,4	41,6	41,6
1500	6,35	56,8	60,5	53,0	60,5	56,8	56,8	53,0	56,8
2000	6,35	64,3	68,1	71,9	68,1	71,9	71,9	68,1	71,9
3000	6,35	94,6	94,6	90,8	90,8	90,8	90,8	83,3	87,0
4000	6,35	117,3	113,5	117,3	117,3	109,7	117,3	106,0	113,5
5000	6,35	121,1	124,9	132,5	132,5	128,7	136,2	128,7	132,5
6000	6,35	136,2	140,0	136,2	140,0	136,2	143,8	136,2	140,0
8000	6,35	174,1	174,1	181,6	174,1	174,1	181,6	162,7	170,3
69	9,5	22,7	22,7	18,9	-	-	-	-	-
138	9,5	30,3	30,3	26,5	-	-	-	-	-
200	9,5	37,8	37,8	34,1	34,1	-	-	-	-
350	9,5	53,0	53,0	45,4	49,2	37,8	41,6	41,6	-
689	9,5	75,7	75,7	68,1	75,7	60,5	68,1	71,9	56,8
1000	9,5	94,6	94,6	90,8	94,6	79,5	87,0	94,6	75,7
1500	9,5	117,3	117,3	117,3	117,3	102,2	113,5	121,1	102,2
2000	9,5	140,0	143,8	143,8	143,8	124,9	143,8	143,8	128,7
3000	9,5	185,4	189,2	189,2	193,0	174,1	189,2	193,0	174,1
4000	9,5	234,6	238,4	238,4	238,4	227,1	238,4	238,4	227,1
5000	9,5	249,8	253,5	257,3	261,1	253,5	253,5	257,3	253,5
7000	9,5	-	-	-	306,5	302,7	306,5	314,1	310,3
50	12,7	18,9	22,7	18,9	-	-	-	-	-
69	12,7	22,7	26,5	22,7	-	-	-	-	-
138	12,7	37,8	41,6	34,1	37,8	-	-	-	-
200	12,7	53,0	56,8	45,4	49,2	30,3	30,3	-	-
350	12,7	75,7	83,3	64,3	75,7	64,3	53,0	60,5	-
689	12,7	113,5	121,1	98,4	109,7	79,5	87,0	102,2	68,1
1000	12,7	143,8	151,4	124,9	143,8	102,2	113,5	136,2	98,4
1500	12,7	185,4	193,0	170,3	189,2	136,2	155,2	181,6	136,2
2000	12,7	223,3	230,8	208,1	230,8	170,3	193,0	227,1	170,3
3000	12,7	287,6	310,3	295,2	325,4	238,4	268,7	317,9	238,4
4000	12,7	325,4	348,2	389,8	408,7	333,0	363,3	401,1	329,2
5000	12,7	-	-	439,0	439,0	408,7	416,3	439,0	404,9
50	15,9	26,5	28,8	-	-	-	-	-	-
69	15,9	34,1	36,3	22,7	-	-	-	-	-
138	15,9	56,8	60,5	41,6	-	-	-	-	-
200	15,9	68,1	71,9	49,2	64,3	37,8	-	-	-
350	15,9	98,4	102,2	71,9	90,8	53,0	60,5	60,5	-
689	15,9	155,2	158,9	113,5	143,8	87,0	102,2	102,2	87,0
1000	15,9	196,8	200,6	155,2	181,6	109,7	140,0	140,0	124,9
1500	15,9	253,5	261,1	215,7	242,2	147,6	185,4	193,0	174,1
2000	15,9	287,6	302,7	272,5	302,7	193,0	238,4	242,2	223,3
3000	15,9	336,8	355,7	397,4	420,1	280,0	344,4	351,9	317,9
4000	15,9	-	-	507,1	533,6	393,6	454,1	457,9	412,5
5000	15,9	-	-	-	-	-	529,8	529,8	484,4

Durchsatz in Nm³/h Luft – G2

Ausgangsdruckbereich (mbar)	8,8 ... 15	14 ... 20	21 ... 35	36 ... 70	69 ... 138	104 ... 173	138 ... 207	207 ... 350
Einstelldruck (mbar)	15	17,5	35	60	100	150	200	345
Eingangsdruck (mbar)	Ventilsitz (mm)							
50	19,1	26,5	34,1	-	-	-	-	-
69	19,1	34,1	45,4	34,1	-	-	-	-
138	19,1	53,0	64,3	56,8	68,1	-	-	-
200	19,1	68,1	83,3	75,7	90,8	49,2	-	-
350	19,1	98,4	109,7	102,2	124,9	79,5	98,4	102,2
689	19,1	143,8	155,2	151,4	189,2	117,3	155,2	166,5
1000	19,1	177,9	189,2	189,2	227,1	158,9	200,6	219,5
1500	19,1	242,2	249,8	249,8	295,2	208,1	268,7	302,7
2000	19,1	280,0	299,0	317,9	367,1	264,9	344,4	378,4
3000	19,1	351,9	370,9	427,6	454,1	389,8	461,7	495,7
4000	19,1	-	-	454,1	495,7	465,5	522,2	575,2
5000	19,1	-	-	-	507,1	473,0	529,8	594,1

50	22,2	30,3	34,1	-	-	-	-	-
69	22,2	34,1	41,6	-	-	-	-	-
138	22,2	53,0	64,3	60,5	-	-	-	-
200	22,2	71,9	83,3	75,7	94,6	-	-	-
350	22,2	98,4	109,7	106,0	128,7	79,5	90,8	94,6
689	22,2	147,6	155,2	155,2	181,6	121,1	143,8	162,7
1000	22,2	181,6	189,2	189,2	223,3	158,9	189,2	215,7
1500	22,2	242,2	249,8	249,8	295,2	219,5	253,5	283,8
2000	22,2	-	-	317,9	370,9	272,5	325,4	367,1
2500	22,2	-	-	-	423,8	333,0	393,6	439,0
3000	22,2	-	-	-	-	408,7	457,9	488,2

50	25,4	37,8	34,1	30,3	-	-	-	-
69	25,4	49,2	43,9	36,3	-	-	-	-
138	25,4	75,7	71,9	56,8	-	-	-	-
200	25,4	102,2	94,6	75,7	106,0	56,8	68,1	-
350	25,4	132,5	127,2	102,2	136,2	90,8	106,0	60,5
689	25,4	200,6	196,8	174,1	227,1	143,8	174,1	113,5
1000	25,4	249,8	253,5	230,8	272,5	189,2	227,1	158,9
1500	25,4	-	-	280,8	314,9	249,8	249,8	227,1
2000	25,4	-	-	-	-	317,9	386,0	283,8

50	31,8	49,2	45,4	37,8	-	-	-	-
69	31,8	60,5	60,5	45,4	-	-	-	-
138	31,8	98,4	94,6	79,5	-	-	-	-
200	31,8	124,9	124,9	102,2	136,2	83,3	-	-
350	31,8	166,5	166,5	143,8	185,4	113,5	136,2	121,1
689	31,8	-	-	219,5	276,3	181,6	211,9	219,5
1000	31,8	-	-	287,6	340,6	246,0	261,1	295,2
1500	31,8	-	-	-	-	348,2	370,9	393,6
2000	31,8	-	-	-	-	-	454,1	476,8

Ersatzteil-Liste *1)

	J125, G3/4 ... 1 / DN 20 ... 25 Teil-Nr.	J125, G1 1/2 ... 2 / DN 40 ... 50 Teil-Nr.
Für J125-S1	SK2506-15	SK2529-01
Für J125-S2	SK2506-16	SK2529-02

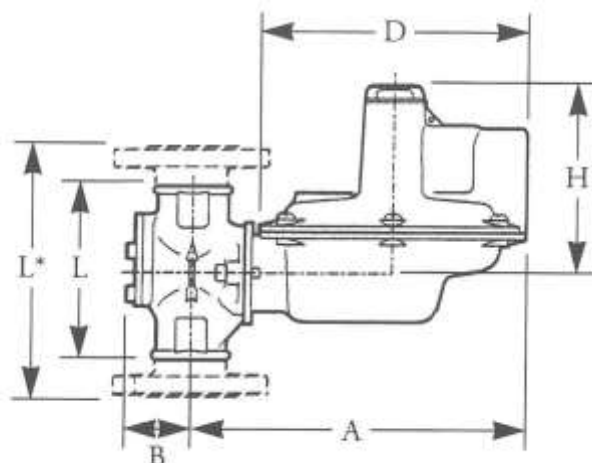
*1) Reparatursatz bestehend aus: Membrane, O-Ringe, Ventilkegel
Einstellfedern und Ventilsitze gemäß Tabellen auf Vorderseite.

Abmessungen

G3/4 ... 1 / DN 20 ... 25

S1 ... S2

Abmessungen in mm
Projection/First angle



Nennweite		A	B	L	L *1)	H	D	Gewicht *2) Gewinde	Flansch
G3/4	DN20	195	38	101	215	110	156	1,8	4,5
G1	DN25	195	38	101	230	110	156	1,8	4,5
G1 1/2	DN40	360	60	153	325	257	305	10,4	16,5
G2	DN50	360	60	153	340	257	305	10,4	16,5

*1) Baulänge mit Einschraubflanschen

*2) Für Ausführung -S1 bis -S2

Maße in mm, Gewicht in kg



RFA Industrietechnik GmbH
Ganghoferstr. 18
D-82380 Peißenberg

Tel: 0049 (0)8803 4982157

www.rfa-gmbh.de

rfa@rfa-gmbh.de